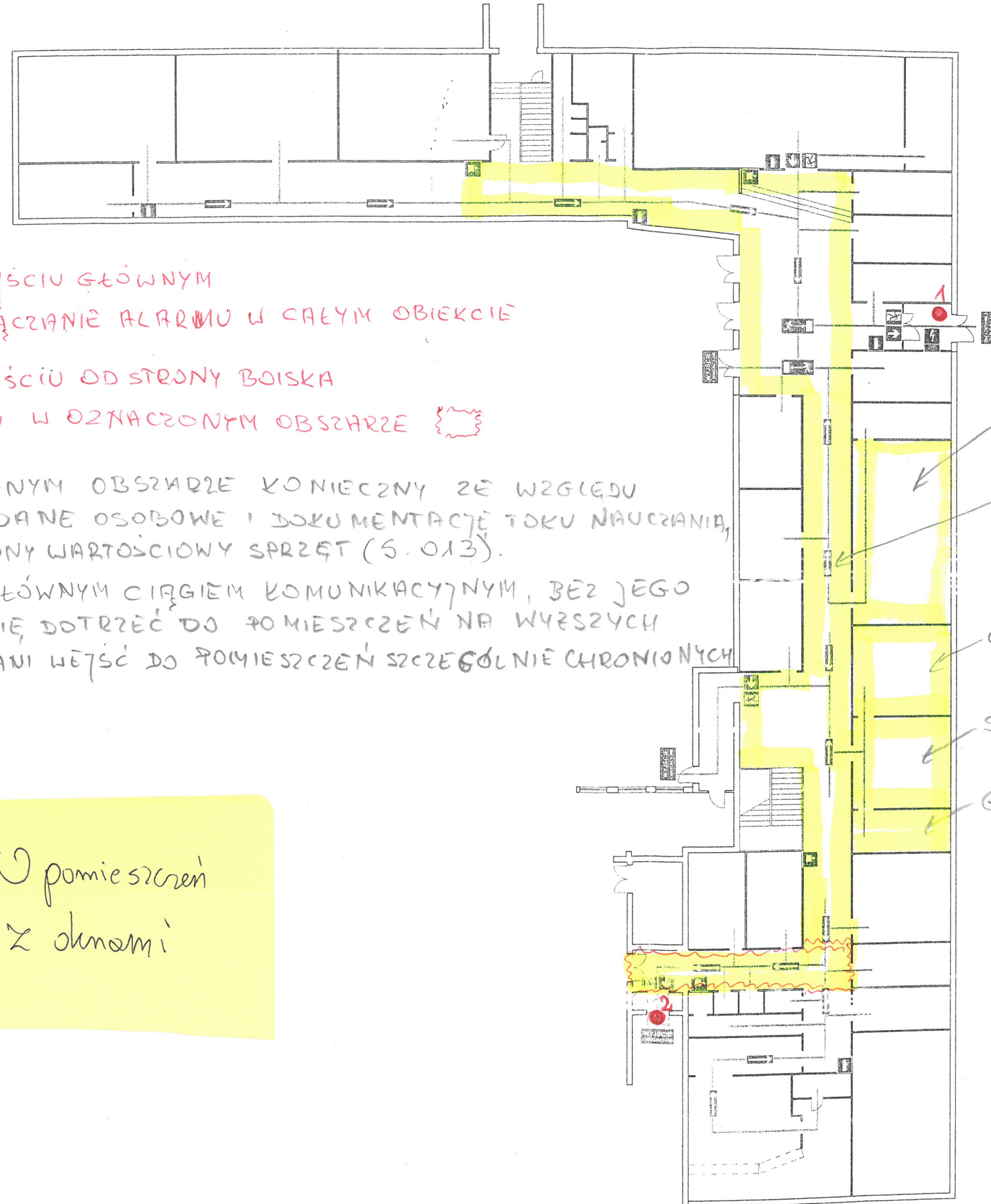


PLAN EWAKUACJI I ROZMIESZCZENIA SPRZĘTU OCHRONY P.POŻ.



- 1 - DEKODER W WEJŚCIU GŁÓWNYM
WEŁĄCZANIE/WYŁĄCZANIE ALARMU W CAŁYM OBIEKcie
- 2 - DEKODER W WEJŚCIU OD STRONY BOISKA
WE/WYŁĄCZANIE ALARMU W OZNACZONYM OBSZARZE

ALARM W OZNACZONYM OBSZARZE KONIECZNY ZE WZGLĘDU NA ZGRUPOWANE DANE OSOBOWE I DOKUMENTACJĘ TOKU NAUCZANIA, A TAKŻE ZGROMADZONY WARTOŚCIOWY SPRZĘT (S. 013).
KORYTARZ JEST GŁÓWNYM CIĄGIEM KOMUNIKACYJNYM, BEZ JEGO PRZEJŚCIA NIE DA SIĘ DOTRZEĆ DO POMIESZCZEŃ NA WYRSZYCH KONDYGNACJACH, ANI WEJŚĆ DO POMIESZCZEŃ SZCZEGÓLNIE CHRONIONYCH

30 pomieszczeń
z oknami

SALA 013
KORYTARZ
GABINET DYREKTORA
SEKRETARIAT
GABINET WICE DYREKTORA

Zespół Szkół Rolniczych
Centrum Kształcenia
Ustawicznego
w Sochaczewie
ul. Marszałka Józefa
Piłsudskiego 63

LEGENDA

KATEGORIA ZAGROŻENIA LUDZI: ZL III
WYSOKOŚĆ BUDYNKU:
niski do 12 metrów
KLASA ODPORNOŚCI POŻAROWEJ: C
POWIERZCHNIA:
3185 m² (cały obiekt 1 i 2)
Na planie sytuacyjnym: budynek nr 1 i 2

OZNACZENIA:

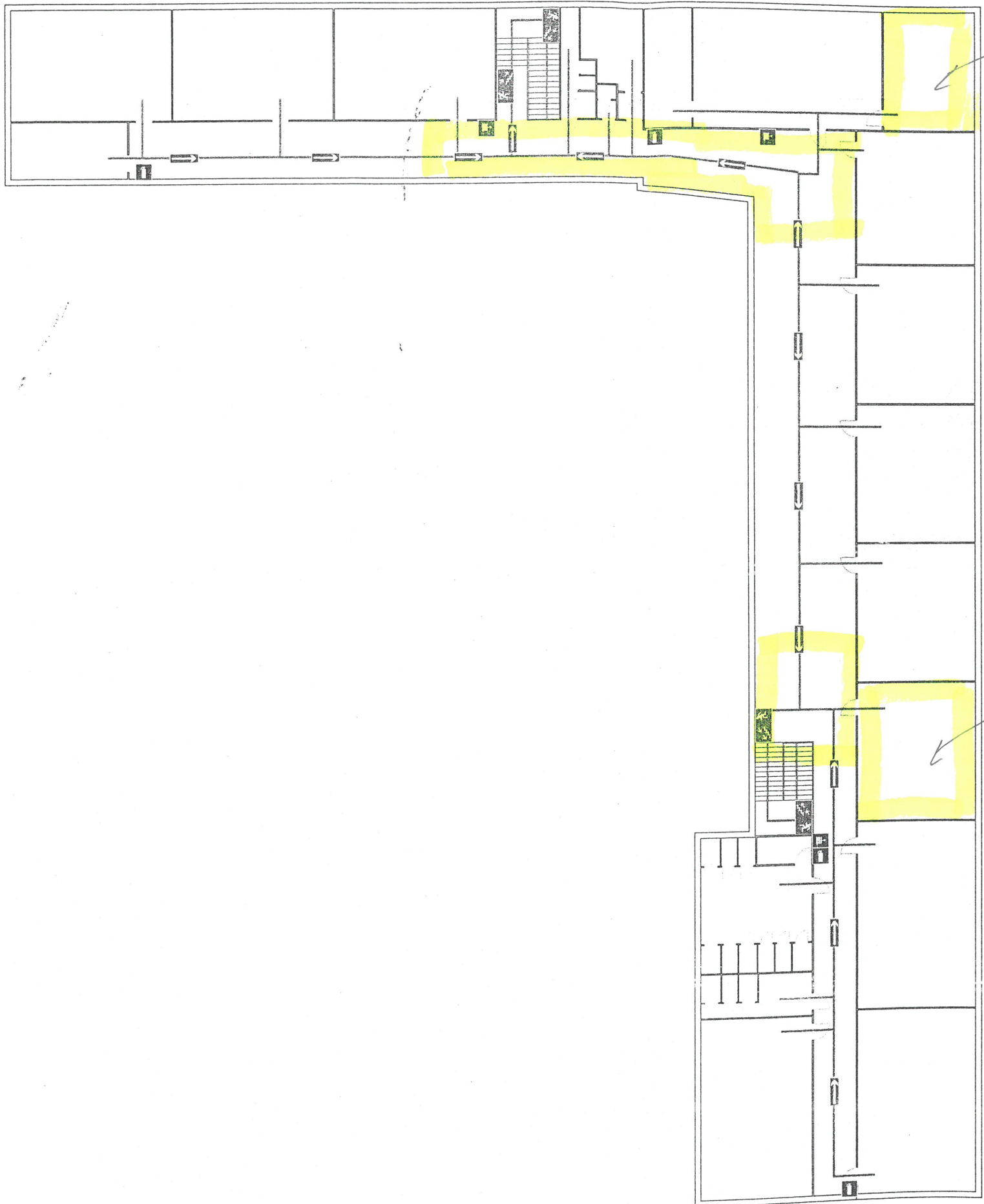
- ← kierunek ewakuacji
- ↗ ↘ ↙ ↖
- ↑ ↓ ↕
- ↑ ↓ ↕ WYJŚCIE EWAKUACYJNE
- hydrant wewnętrzny
- miejsce usytuowania gaśnicy
- główny wyłącznik prądu

OBZAR CHRONIONY

- KODER (WEJŚCIE)
- 1 NUMER KODERU
- ~ GRANICE OBSZARÓW CHRONIONYCH

Rys. nr 2
PHU DARKON
96-515 Teresin, Granice 5
tel. (046) 861 50 29
OBIEKT: ZSRCKU Sochaczew
RZUT: Główny Budynek Szkoły - kondygnacja pierwsza
DATA: Luty 2014

PLAN EWAKUACJI I ROZMIESZCZENIA SPRZĘTU OCHRONY P.POŻ.



PLANOWANE
ARCHIWUM

POKÓJ NAUCZYCIELSKI

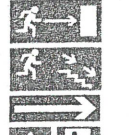
Zespół Szkół Rolniczych
Centrum Kształcenia
Ustawicznego
w Sochaczewie
ul. Marszałka Józefa
Piłsudskiego 63

LEGENDA

KATEGORIA ZAGROŻENIA LUDZI: ZL III
WYSOKOŚĆ BUDYNKU:
niski do 12 metrów
KLASA ODPORNOŚCI POŻAROWEJ: C
POWIERZCHNIA:
3185 m² (cały obiekt 1 i 2)
Na planie sytuacyjnym: budynek nr 1 i 2

OZNACZENIA:

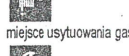
kierunek ewakuacji



wyście ewakuacyjne



hydrant wewnętrzny



miejsce usytuowania gaśnicy



Rys. nr 3

PHU DARKON
96-515 Teresin, Granice 5
tel. (048) 861 50 29

OBIEKT:
ZSRCKU Sochaczew

RZUT: Główny Budynek Szkoły - kondygnacja druga
DATA: Luty 2014

PLAN EWAKUACJI I ROZMIESZCZENIA SPRZĘTU OCHRONY P.POŻ.

Zespół Szkół Rolniczych
Centrum Kształcenia
Ustawicznego
w Sochaczewie
ul. Marszałka Józefa
Piłsudskiego 63

LEGENDA

OZNACZENIA:

kierunek ewakuacji

wyjście ewakuacyjne

wyjście ewakuacyjne

wyjście ewakuacyjne

wyjście ewakuacyjne

wyjście ewakuacyjne

wyjście ewakuacyjne

wyjście ewakuacyjne

wyjście ewakuacyjne

wyjście ewakuacyjne

wyjście ewakuacyjne

wyjście ewakuacyjne

wyjście ewakuacyjne

wyjście ewakuacyjne

wyjście ewakuacyjne

wyjście ewakuacyjne

wyjście ewakuacyjne

wyjście ewakuacyjne

wyjście ewakuacyjne

wyjście ewakuacyjne

wyjście ewakuacyjne

wyjście ewakuacyjne

wyjście ewakuacyjne

wyjście ewakuacyjne

wyjście ewakuacyjne

wyjście ewakuacyjne

wyjście ewakuacyjne

wyjście ewakuacyjne

wyjście ewakuacyjne

wyjście ewakuacyjne

wyjście ewakuacyjne

wyjście ewakuacyjne

wyjście ewakuacyjne

wyjście ewakuacyjne

wyjście ewakuacyjne

wyjście ewakuacyjne

wyjście ewakuacyjne

wyjście ewakuacyjne

wyjście ewakuacyjne

wyjście ewakuacyjne

wyjście ewakuacyjne

wyjście ewakuacyjne

wyjście ewakuacyjne

wyjście ewakuacyjne

wyjście ewakuacyjne

wyjście ewakuacyjne

wyjście ewakuacyjne

wyjście ewakuacyjne

wyjście ewakuacyjne

wyjście ewakuacyjne

wyjście ewakuacyjne

wyjście ewakuacyjne

wyjście ewakuacyjne

wyjście ewakuacyjne

wyjście ewakuacyjne

wyjście ewakuacyjne

wyjście ewakuacyjne

wyjście ewakuacyjne

wyjście ewakuacyjne

wyjście ewakuacyjne

wyjście ewakuacyjne

wyjście ewakuacyjne

wyjście ewakuacyjne

wyjście ewakuacyjne

wyjście ewakuacyjne

wyjście ewakuacyjne

wyjście ewakuacyjne

wyjście ewakuacyjne

wyjście ewakuacyjne

wyjście ewakuacyjne

wyjście ewakuacyjne

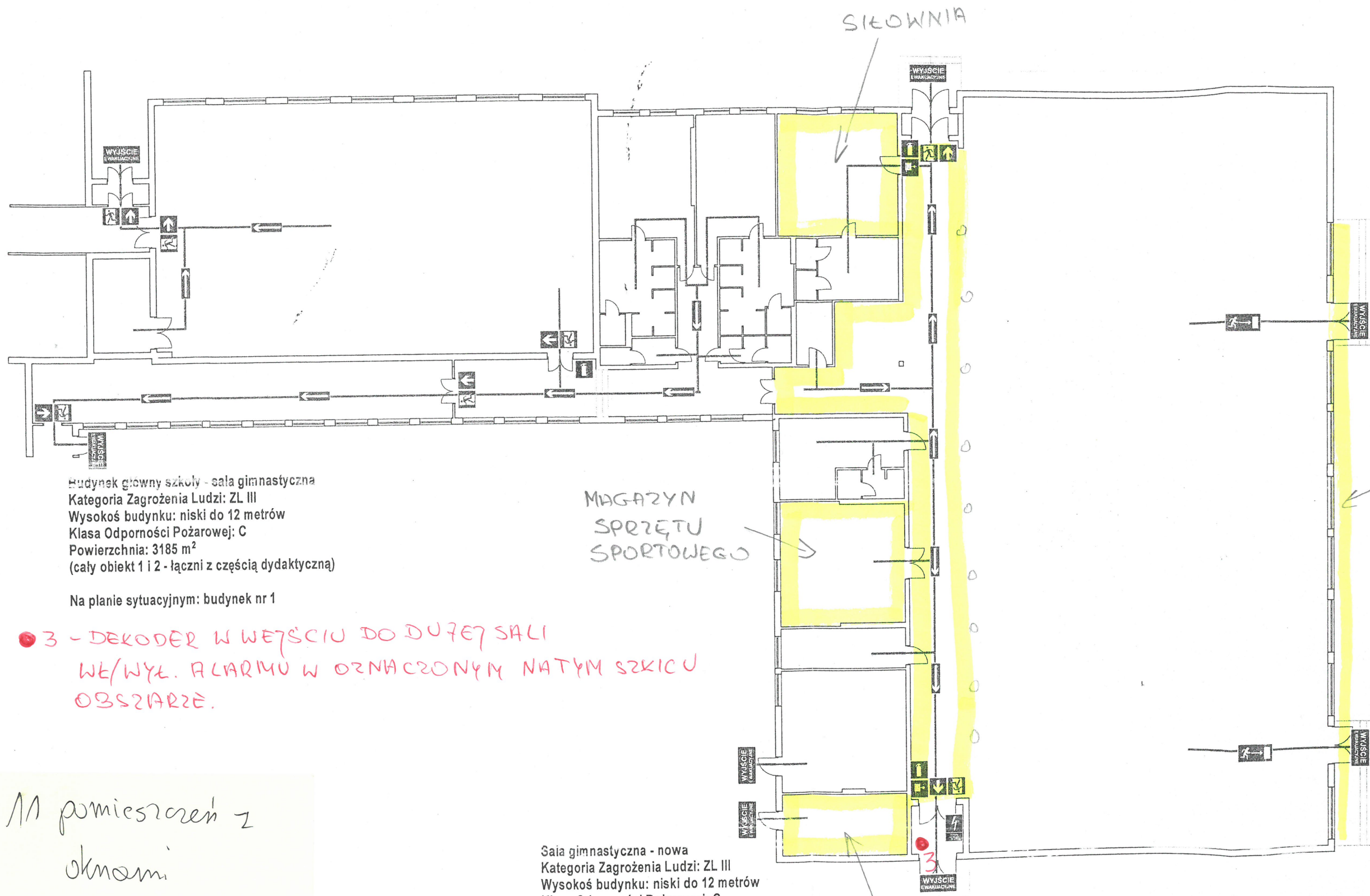
wyjście ewakuacyjne

wyjście ewakuacyjne

wyjście ewakuacyjne

wyjście ewakuacyjne

wyjście ewakuacyjne



Budynek główny szkoły - sala gimnastyczna
Kategoria Zagrożenia Ludzi: ZL III
Wysokość budynku: niski do 12 metrów
Klasa Odporności Pożarowej: C
Powierzchnia: 3185 m²
(cały obiekt 1 i 2 - łączni z częścią dydaktyczną)

Na planie sytuacyjnym: budynek nr 1

● 3 - DEKODER W WEJŚCIU DO DUŻEJ SALI
WE/WYŁ. ALARMU W OZNACZONYM NATYM SZKICU
OBSZARZE.

11 pomieszczeń z
oknami

MAGAZYN
SPRZĘTU
SPORTOWEGO

Sala gimnastyczna - nowa
Kategoria Zagrożenia Ludzi: ZL III
Wysokość budynku: niski do 12 metrów
Klasa Odporności Pożarowej: C
Powierzchnia: 1194 m²

Na planie sytuacyjnym: budynek nr 4

KOTŁOWNIA
GAZOWA

CZUJKI
W OTWORACH
OKIENNYCH I
DRZWIACH EWAK.

Rys. nr 5

PHU DARKON
96-515 Teresin, Granice 5
tel. (046) 881 50 29

OBIEKT: ZSRCKU Sochaczew

RZUT: Sale gimnastyczne

DATA: Luty 2014

PLAN EWAKUACJI I ROZMIESZCZENIA SPRZĘTU OCHRONY P.POŻ.

Zespół Szkół Rolniczych
Centrum Kształcenia
Ustawicznego
w Sochaczewie
ul. Marszałka Józefa
Piłsudskiego 63

LEGENDA

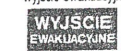
KATEGORIA ZAGROŻENIA LUDZI: ZL III
WYSOKOŚĆ BUDYNKU:
niski do 12 metrów
KLASA ODPORNOŚCI POŻAROWEJ: C
POWIERZCHNIA:
330 m²
Na planie sytuacyjnym: budynek nr 3

OZNACZENIA:

kierunek ewakuacji



wyjście ewakuacyjne



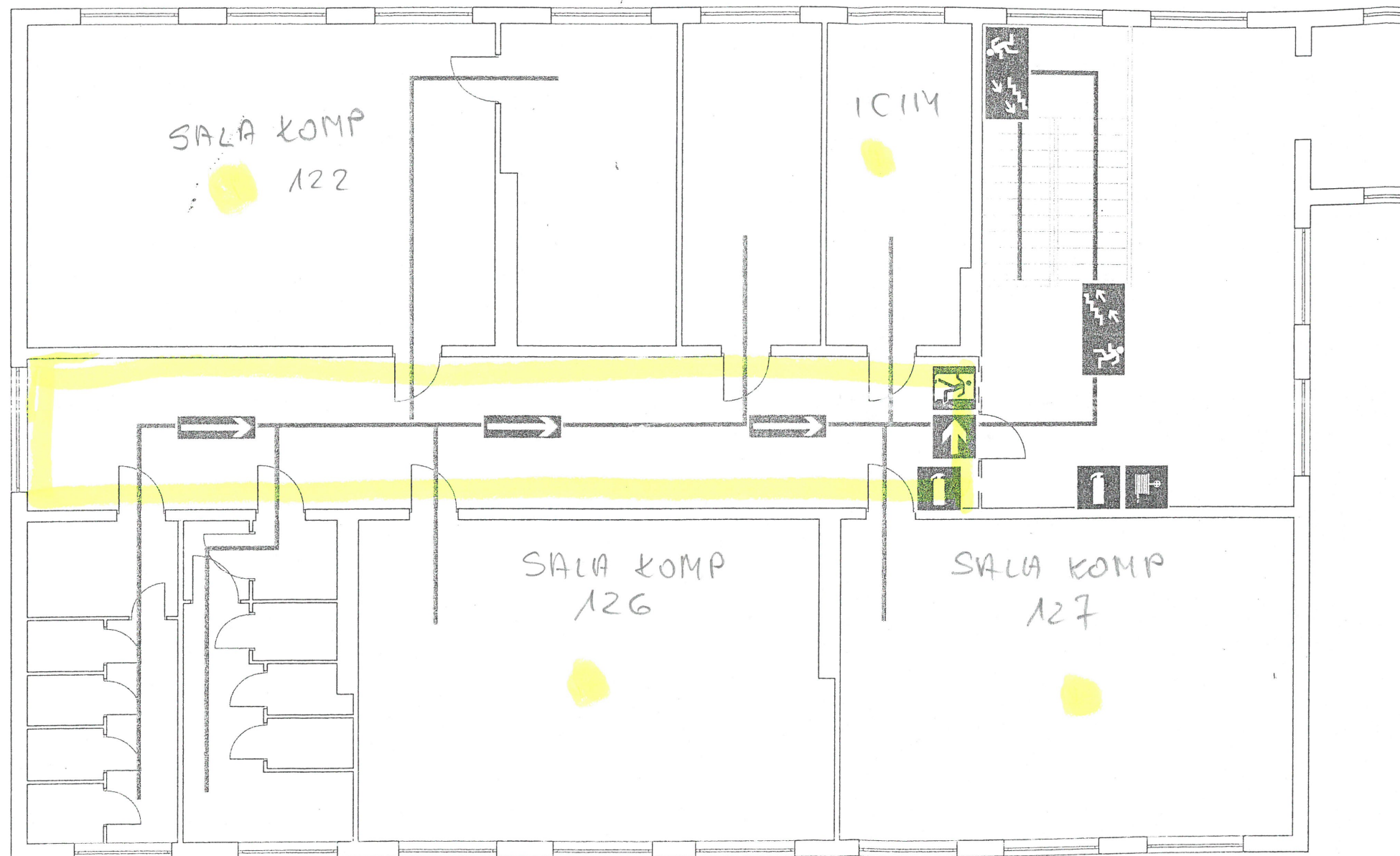
hydrant wewnętrzny



miejsce usytuowania gaśnicy



główny wyłącznik prądu



WARIANTOWO : OZNACZONY OBSZAR KORYTARZA CHRONIĄCY WĘJŚCIE DO SAL KOMPUTEROWYCH
LUB
CZUJKI W SALACH KOMPUTEROWYCH

Rys. nr 7

PHU DARKON
96-515 Teresin, Granice 5
tel. (046) 861 50 29

OBIEKT:
ZSRCKU Sochaczew

RZUT: Budynek szatniowo dydaktyczny - kondygnacja druga
DATA: Luty 2014

PLAN EWAKUACJI I ROZMIESZCZENIA SPRZĘTU OCHRONY P.POŻ.

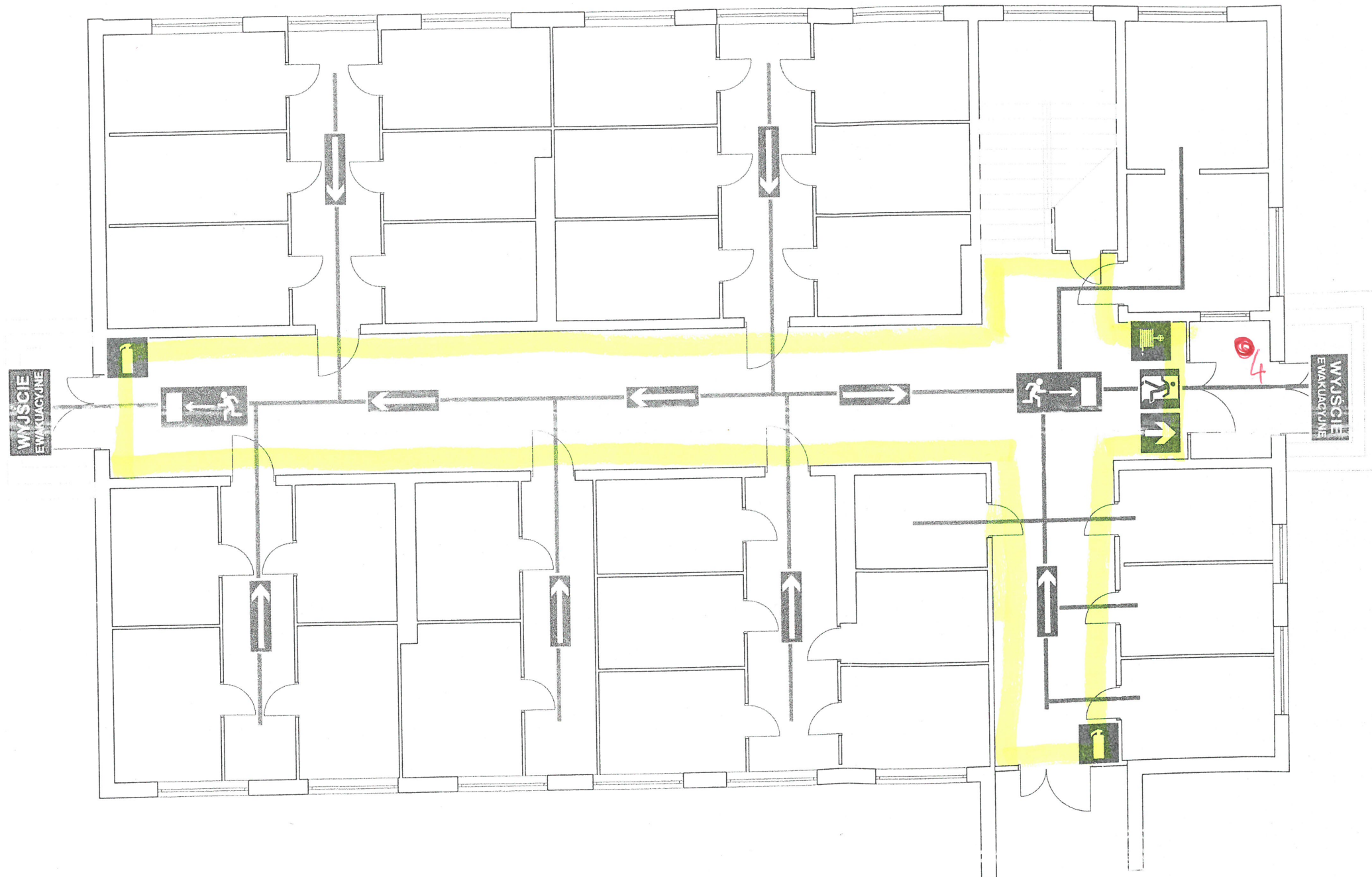
Zespół Szkół Rolniczych
Centrum Kształcenia
Ustawicznego
w Sochaczewie
ul. Marszałka Józefa
Piłsudskiego 63

LEGENDA

KATEGORIA ZAGROŻENIA LUDZI: ZL III
WYSOKOŚĆ BUDYNKU:
niski do 12 metrów
KLASA ODPORNOŚCI POŻAROWEJ: C
POWIERZCHNIA:
330 m²
Na planie sytuacyjnym: budynek nr 3

OZNACZENIA:

- ➔ kierunek ewakuacji
- ➔ wyjście ewakuacyjne
- ➔ WYJSCIE EWAKUACYJNE
- ➔ hydrant wewnętrzny
- ➔ miejsce usytuowania gaśnicy



4 - DEKODER W WEJŚCIU GŁÓWNYM UMOZLIWIĄJĄCY
WE/WYŁ. ALARMU W CAŁYM OBIEKCIE

20 pomieszczeń z
oknami

Rys. nr 6

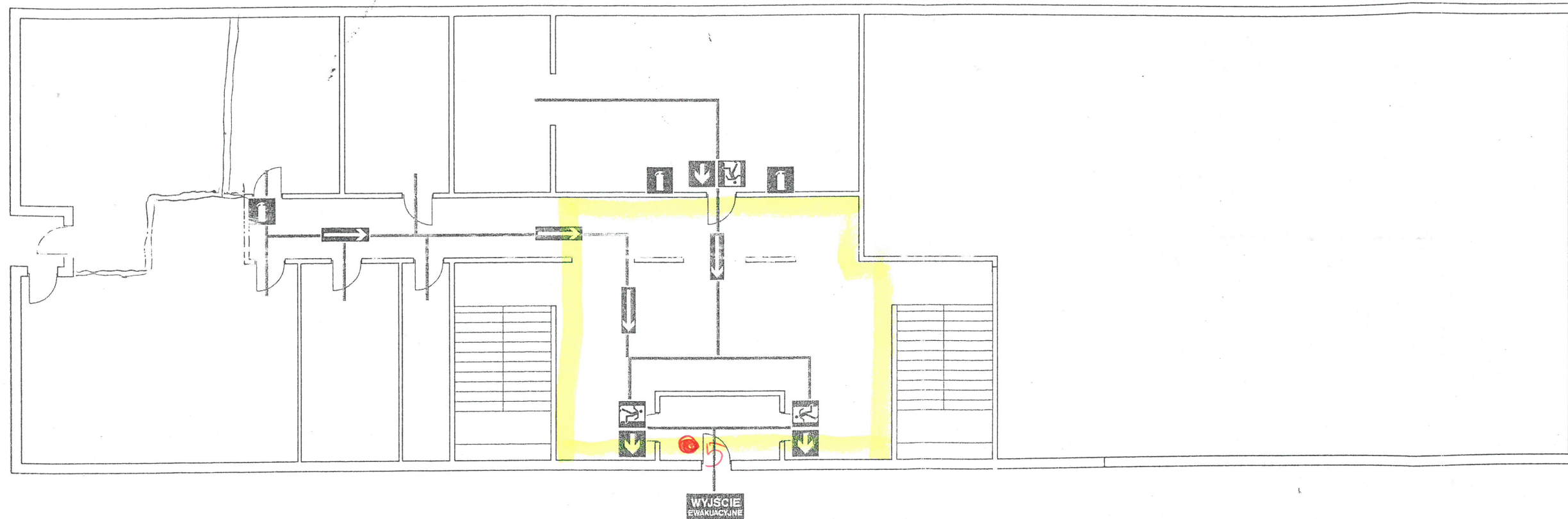
PHU DARKON
96-515 Teresin, Granice 5
tel. (046) 861 50 29

OBIEKT:
ZSRCKU Sochaczew

RZUT: Budynek szatniowo dydaktyczny - kondygnacja pierwsza
DATA: Luty 2014

PLAN EWAKUACJI I ROZMIESZCZENIA SPRZĘTU OCHRONY P.POŻ.

13 pomieszczeń
z dnami



5 - WEJŚCIE DO BUDYNKU INTERATU. OCHRONA DO UZGODNIENIA Z PLANOWANYM PRZENIESIENIEM WYDZ. GEODEZJI
WE/WYŁ. OCHRONY TYLKOW ZAZNACZONYM OBSZARE

Zespół Szkół Rolniczych
Centrum Kształcenia
Ustawicznego
w Sochaczewie
ul. Marszałka Józefa
Piłsudskiego 63

LEGENDA

KATEGORIA ZAGROŻENIA LUDZI: ZL III
WYSOKOŚĆ BUDYNKU:
niski do 12 metrów
KLASA ODPORNOŚCI POŻAROWEJ: C
POWIERZCHNIA:
630 m²
Na planie sytuacyjnym: budynek nr 5

OZNACZENIA:



wyjście ewakuacyjne

WYJŚCIE
EWAKUACYJNE

hydrant wewnętrzny

miejsce usytuowania gaśnicy

główny wyłącznik prądu

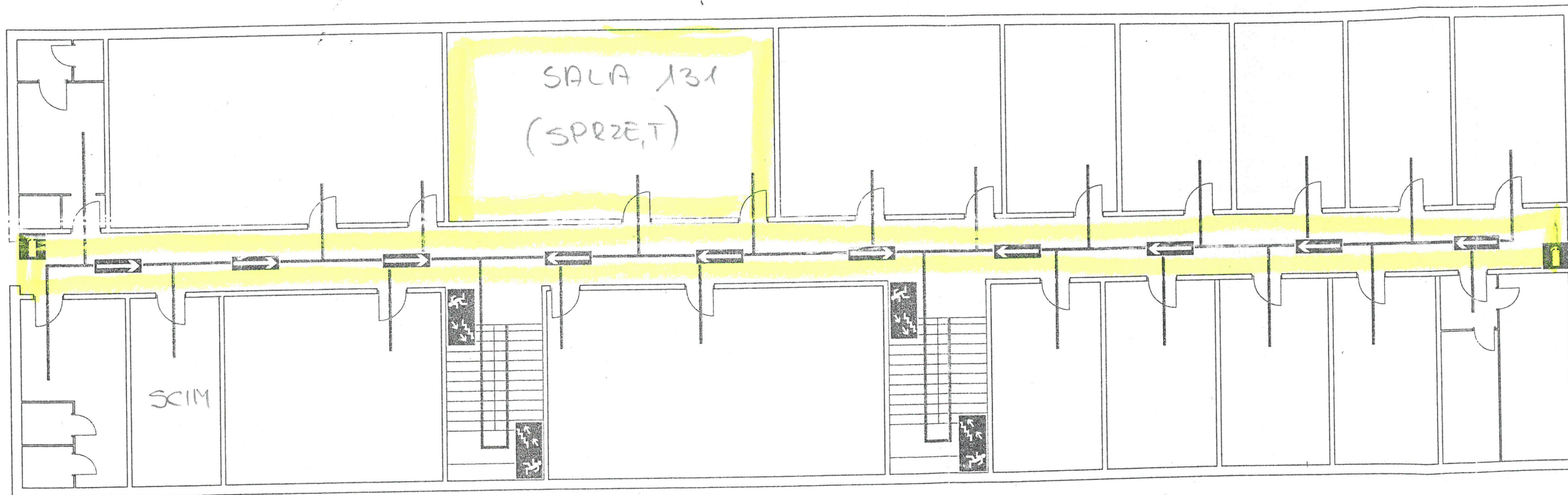
Rys. nr 8

PHU DARKON
96-515 Teresin, Granice 5
tel. (046) 881 50 29

OBIEKT: ZSRCKU Sochaczew

RZUT: Budynek internatu - kondygnacja pierwsza
DATA: Luty 2014

PLAN EWAKUACJI I ROZMIESZCZENIA SPRZĘTU OCHRONY P.POŻ.



Zespół Szkół Rolniczych
Centrum Kształcenia
Ustawicznego
w Sochaczewie
ul. Marszałka Józefa
Piłsudskiego 63

LEGENDA

KATEGORIA ZAGROŻENIA LUDZI: ZL III
WYSOKOŚĆ BUDYNKU:
niski do 12 metrów
KLASA ODPORNOŚCI POŻAROWEJ: C
POWIERZCHNIA:
630 m²
Na planie sytuacyjnym: budynek nr 5

OZNACZENIA:

- kierunek ewakuacji
- wyjście ewakuacyjne
- hydrant wewnętrzny
- miejsce usytuowania gaśnicy
- główny wyłącznik prądu

Rys. nr 9

PHU DARKON
98-515 Teresin, Granice 5
tel. (049) 861 50 29

OBIEKT: ZSRCKU Sochaczew

RZUT: Budynek internatu - kondygnacja druga
DATA: Luty 2014