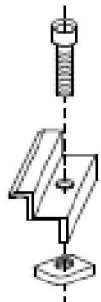


Mocowanie poziome na szynie 38x45 typ 101.001
bezinwazyjne - AERO S

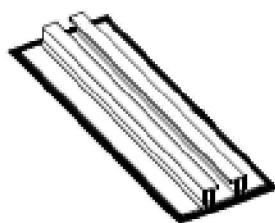
Specyfikacja techniczna

Material systemu	aluminium i stal nierdzewna
Rodzaj dachu	dach płaski
Kąt nachylenia ekierki	10°, 15°
Orinetacja modułu	pozioma
System montażu	po dłuższym boku na szynie montażowej 38x45 typ 101.001
Powierzchnia dachu dla 1 kW	8,35 m² (dla modułu 1650x992)
Obciążenie dachu (konstrukcja bez modułów)	31,308 kg/1kW 3,74 kg/m²

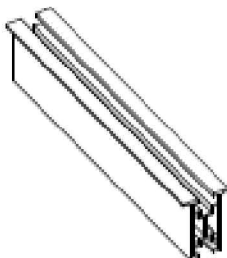
klema końcowa102.003
śruba imbusowa 202.003
nakrętka młoteczkowa 203.001



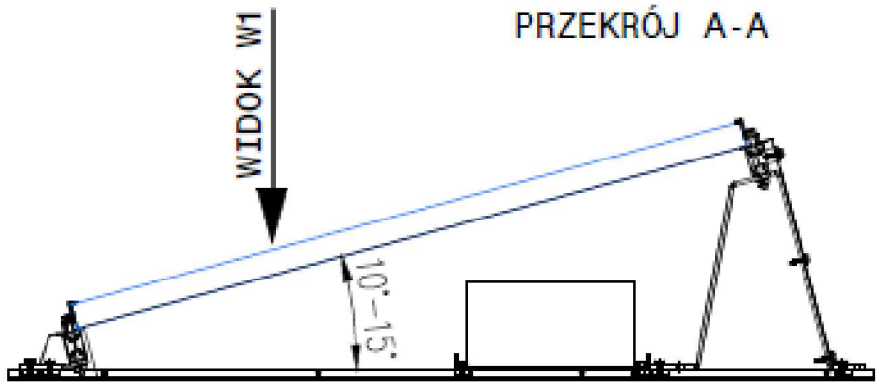
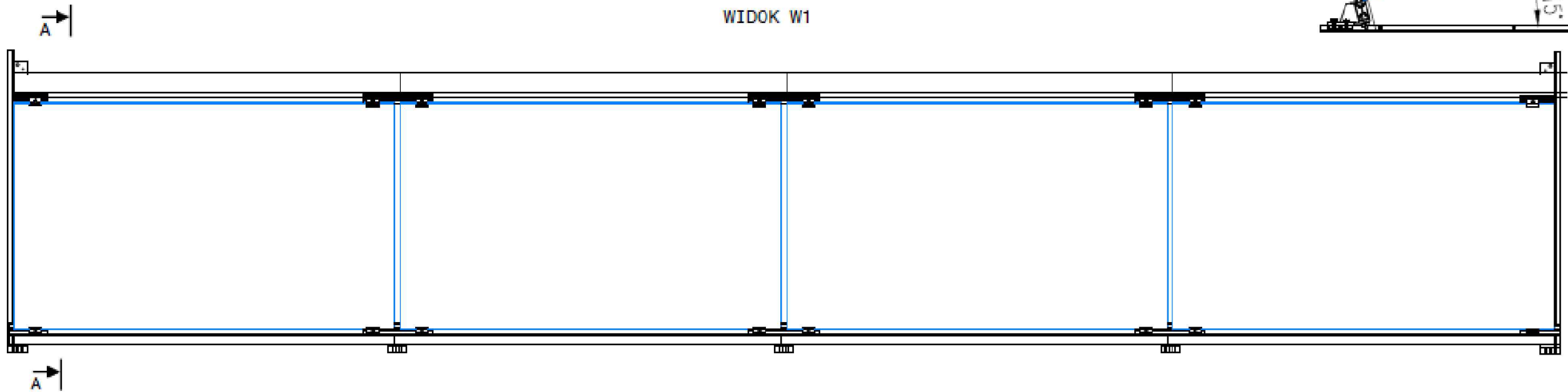
szyna montażowa
trapezowa 101.003
EPDM



szyna montażowa
38x45 101.001



WIDOK W1



JEDNOSTKA PROJEKTOWA 	PROJEKTOWAŁ	IMIĘ i NAZWISKO mgr inż. Jan Traczyk	NR. UPRAWNIEŃ i SPECJALNOŚĆ 20/93/OP spec. instal.-inżynieryjna	DATA 03.2019	PODPIS
	OPRACOWAŁ	mgr inż. Jarosław Pierzchawka		03.2019	
INWESTOR	POWIAT SOCHACZEWSKI, UL. MARSZAŁKA JÓZEFA PIŁSUDSKIEGO 65, 96-500 SOCHACZEW				
INWESTYCJA	TERMOMODERNIZACJA WRAZ Z ADAPTACJĄ BUDYNKU GOSPODARCZEGO PRZY ZESPOLE SZKÓŁ ROLNICZE CENTRUM KSZTAŁCENIA USTAWICZNEGO W SOCHACZEWIE (ZS RCKU) NA ARCHIWUM ZAKŁADOWE STAROSTWA POWIATOWEGO W SOCHACZEWIE				
TYTUŁ RYSUNKU	INSTALACJA FOTOWOLTAICZNA PV O MOCY 28,52 kWp – SZCZEGÓŁY KONSTRUKCJI WSPORCZEJ PANELI PV				SKALA —
SYMBOL OBIEKTU ZSRCKU/PV	STADIUM PBW	NR PROJEKTU ZSRCKU/05/2017	NR RYSUNKU RYS. NR 4	NR ZMIANY	