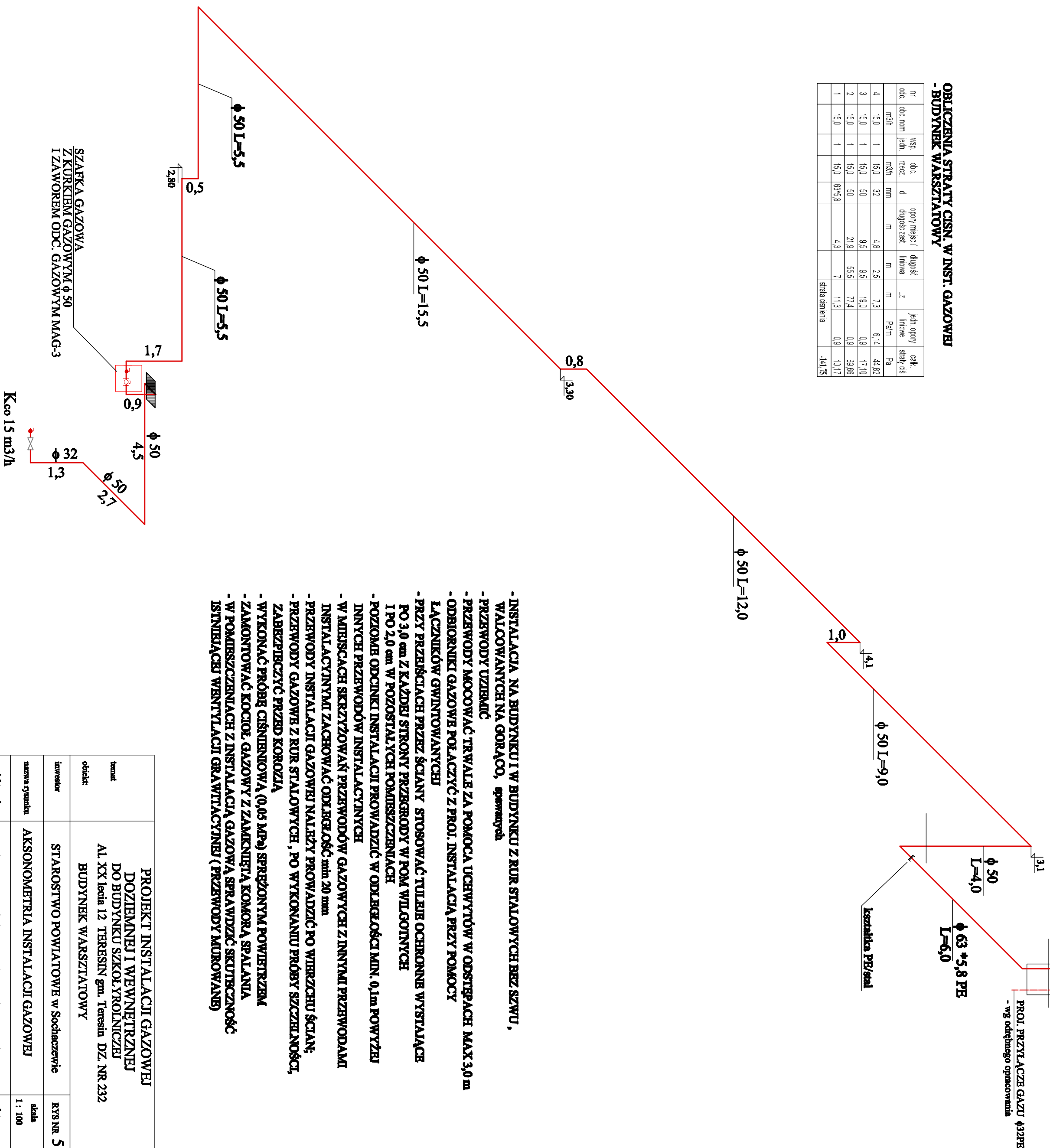


**OBLICZENIA STRATY CIŚNI. W INST. GAZOWEJ  
- BUDYNEK WARSZATAWY**

nr	wp.	obc.	d	q <sub>pr</sub> /msec /	dlugość /	wp.	obc.	całk.	
odc.	dotc. pom.	razem	diag.	zest.	linowa	linowa	straty	całk.	
m3/h	l/s	mm	m	Pa	m	Pa	Pa	Pa	
4	15,0	1	15,0	32	4,8	2,9	7,3	6,14	44,82
3	15,0	1	15,0	50	9,2	9,8	19,0	0,9	17,10
2	15,0	1	15,0	50	21,9	55,8	77,4	0,9	69,66
1	15,0	1	15,0	63*5,8	4,3	7	11,3	0,9	10,17
									144,75



- INSTALACJA NA BUDYNKU I W BUDYNKU Z RUR STALOWYCH BEZ SZWU, WALCOWANYCH NA GORĄCO, *spawanych*
- PRZEWODY UZIEMIĆ
- PRZEWODY MOCOWAĆ TRWALE ZA POMOCĄ UCHEWYTÓW W ODSTĘPACH MAX 3,0 m
- ODBIORNIKI GAZOWE POŁĄCZYĆ Z PROJ. INSTALACJĄ PRZY POMOCY ŁĄCZNIKÓW GWINTOWANYCH
- PRZY PRZEŚCIĄCACH PRZEZ ŚCIANY STOSOWAĆ TULEJE OCHRONNE WYSTAJĄCE PO 3,0 cm Z KAŻDEJ STRONY PRZEBRODY W POM. WILCOTNYCH
- POZIOME ODCINKI INSTALACJI PROWADZIĆ W ODBIEGŁOŚCI MIN. 0,1m POWYŻEJ INNYCH PRZEWODÓW INSTALACYJNYCH
- W MIEJSCACH SKRZYŻOWAŃ PRZEWODÓW GAZOWYCH Z INNYMI PRZEWODAMI INSTALACYJNYMI ZACHOWAĆ ODBIEGŁOŚĆ min. 20 mm
- PRZEWODY INSTALACJI GAZOWEJ NALEŻY PROWADZIĆ PO WIERZCHU ŚCIAN;
- PRZEWODY GAZOWE Z RUR STALOWYCH, PO WYKONANIU PRÓBY SZCZELNOŚCI, ZABEZPIECZYĆ PRZED KOROZJĄ
- WYKONAĆ PRÓBĘ CIŚNIENIOWĄ (0,05 MPa) SPRĘŻONYM POWIETRZEM
- ZAMONTOWAĆ KOCIOŁ GAZOWY Z ZAMKNIĘTĄ KOMBORĄ SPALANIA
- W POMIESZCZENIACH Z INSTALACJĄ GAZOWĄ SPRAWDZIĆ SZCZELNOŚĆ I STABILNOŚĆ WENTYLACJI GRAWITACYJNEJ (PRZEWODY MURKOWANE)

tytuł	PROJEKT INSTALACJI GAZOWEJ DOZWIEMNEJ I WEWNĘTRZNEJ DO BUDYNKU SZKOŁY/OJLNICZEJ AL. XX lecia 12 TERESIN gm. Teresin DZ. NR 232 BUDYNEK WARSZATAWY	data	06.2010
autor	mgr inż. Magdalena Najmrocka 12 / 96	rys nr	5
obekt	STAROSTWO POWIATOWE w Sochaczewie	skala	1 : 100
inwestor	AKSONOMETRIA INSTALACJI GAZOWEJ		
adres inwestycji			
projektował			