

Konglomerat



Konglomerat marmurowy jest produktem przemysłowym wynikającym z kombinacji 95% marmuru naturalnego oraz 5% żywicy poliestrowej w charakterze łącznika. Produkt końcowy posiada parametry przewyższające kamień naturalny wchodzący w jego skład.

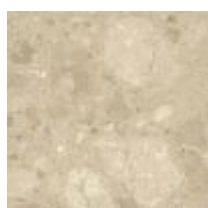
Do tego dochodzą zalety jakie daje produkcja przemysłowa w sensie kontroli, jednolitości koloru i jakości: niska nasiąkliwość, wysoka odporność na ścieranie i ściskanie.

Wytrzymałość konglomeratu na zginanie jest dużo wyższa od GRANITU. Jednolita struktura zapewnia 100% możliwość renowacji po dodatkowym polerowaniu.

Standartowe wykończenie elementów zawiera wypolerowaną powierzchnię, fazowany brzeg oraz zaokrąglone narożniki lub pod kątem prostym.

Konglomerat posiada Atest.

Dostępne wzory konglomeratu



Botticino



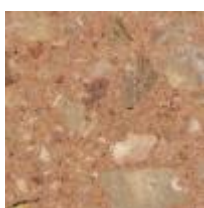
Calacatta



Breccia Aurora



Perlato



Rosa Del Garda



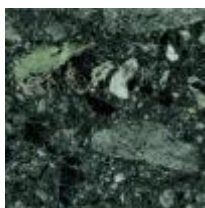
Rosso Verona



Bianco Carrara



Bianco Ambra



Verde Tirreno



Rasotica



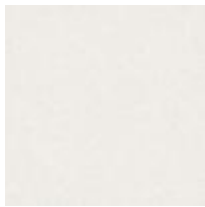
Beige Marfil



Madreperla



Rigel



Polare



Breccia Onicata



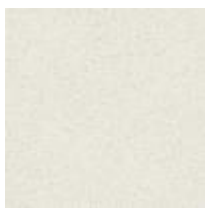
Rosso Levanto



Fior Di Pesco



Brown



Bianco Titano



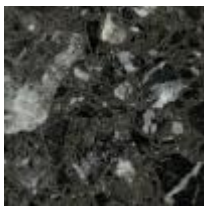
Aida White



Sabbia



Avorio



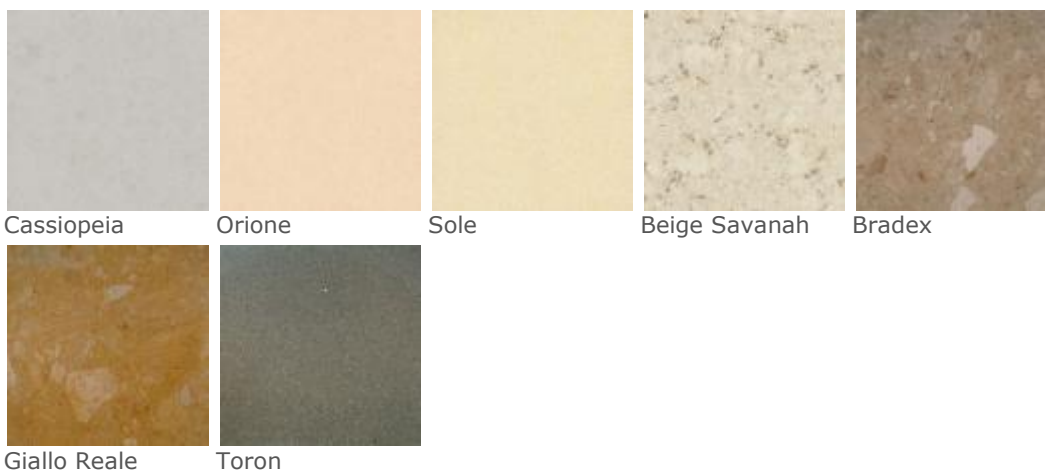
Grinco Carnico



Perlino Rosato



Bright Travertine



Jak dbać

Dzięki znikomej absorpcji, konglomeraty posiadają dużą odporność na plamy i jest łatwy w pielęgnacji. Do pielęgnacji należy stosować wyłącznie produktów PH neutralnych.

Środkami tymi są:

- Wosk do podłóg,
- Produkty krystalizujące,