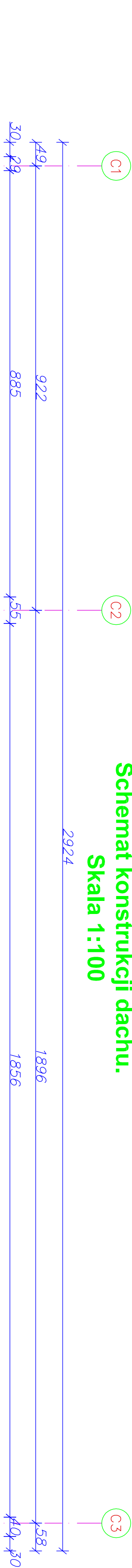
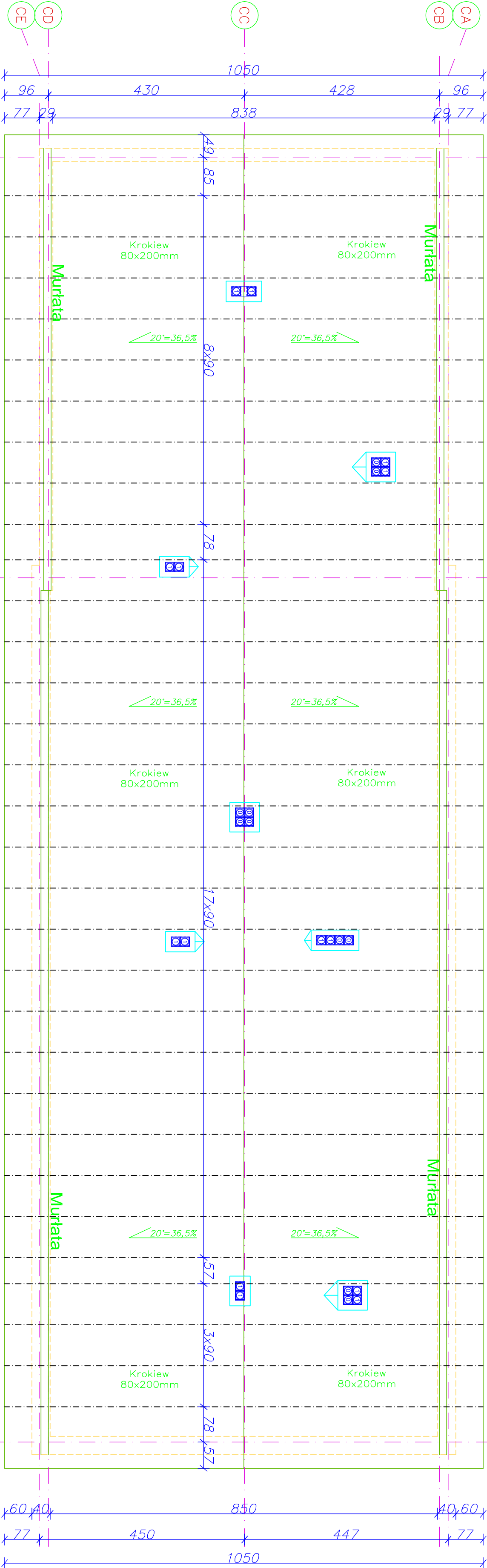


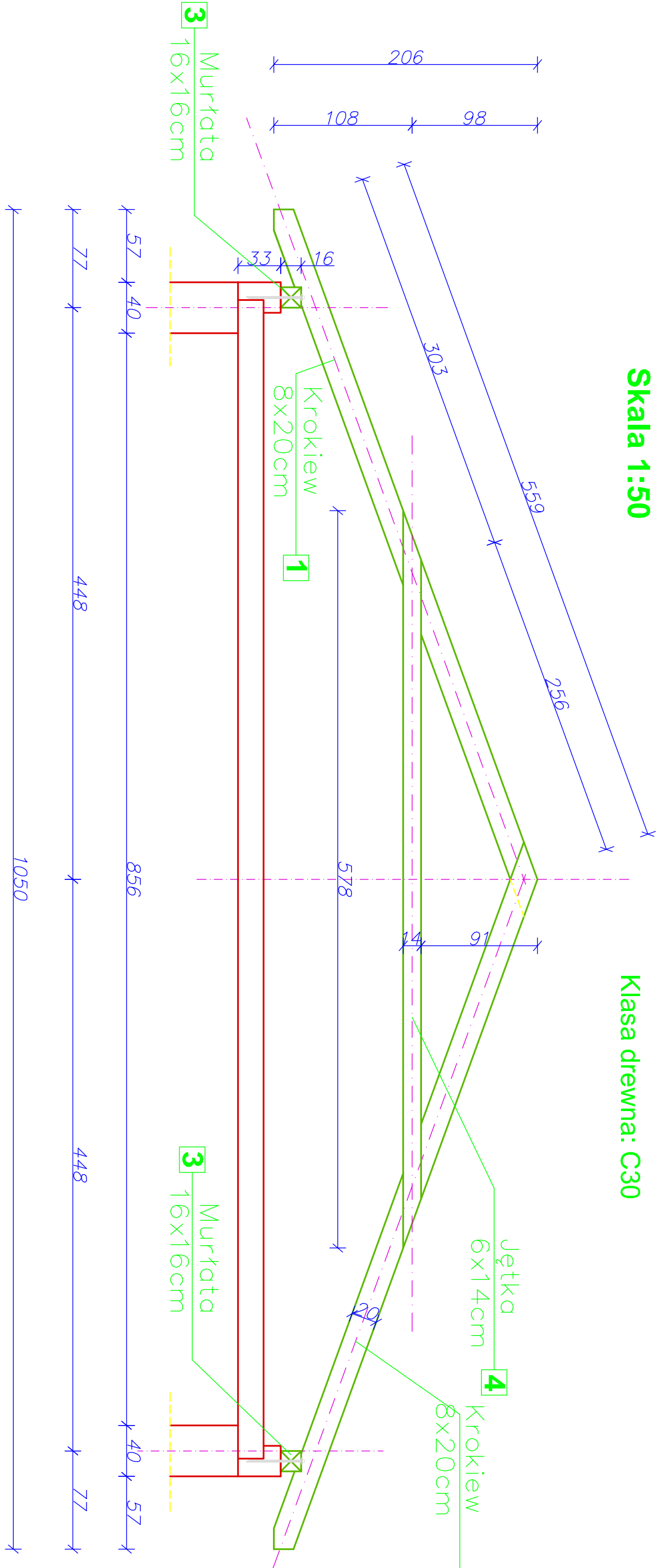
Schemat konstrukcji dachu.  
Skala 1:100



Budynek C.  
Konstrukcja  
dachu.



Przekrój poprzeczny.  
Skala 1:50



Uwaga:  
Murłatę zakotwić do wieńca za pomocą kotew Ø12  
L= 0,55m co ok. 2-2,5m  
Klasa drewna: C30

Zestawienie drewna					
Nazwa elementu	Przekrój [mm]	Długość elementu [m]	Ilość [szt.]	Długość całkowita [m]	Objętość [m³]
1. Krokiew	80 x 200	5,60	62	347,20	5,555
2. Łata (co 30cm)	40 x 50	29,24	37	1081,88	2,164
3. Murłata	160 x 160	58,48	1	58,48	1,497
4. Jętka	60 x 140	58,48	1	58,48	0,491
5. Deska okapowa	32 x 180	79,48	1	79,48	0,458
Razem:				10,165	10,165 m³

PRZEDSIĘBIORSTWO PROJEKTOWO-BUDOWLANE "EKOBUD" s.c. Dmosin II nr 89 B, 95-061 Dmosin PRACOWNIA PROJEKTOWA: 90-734 Łódź, ul. Włeczkowskiego 33 pok. 120		NAZWA, ADRES OBIEKTU BUDOWLANEGO, NUMERY EWIDENCYJNE DZIAŁEK		SKALA
PROJEKTANT mgr inż. <b>Ewa Owczarek</b> upr. bud. 141/00/WŁ		Dom Pomocy Społecznej w Młodzieszynie		1:50
WSPÓŁPRACIA AUTORSKA		MAZWA I ADRES INWESTORA		1:100
POPPIS		DATA Maj 2008		NUMER RYSUNKU
Krzysztof Tomicki		Starostwo Powiatowe w Sochaczewie 96-500 Sochaczew, ul. Piłsudskiego 65		K9
POPPIS		DATA Maj 2008		NUMER STRONY
SPRAWDZAJĄCY mgr inż. <b>Romuald Chomiczewski</b> upr. bud. 413/73 ŁW		PRZEDMIOT RYSUNKU		
POPPIS		Poz. 9.3. Budynek C. Konstrukcja dachu.		18
DATA Maj 2008				