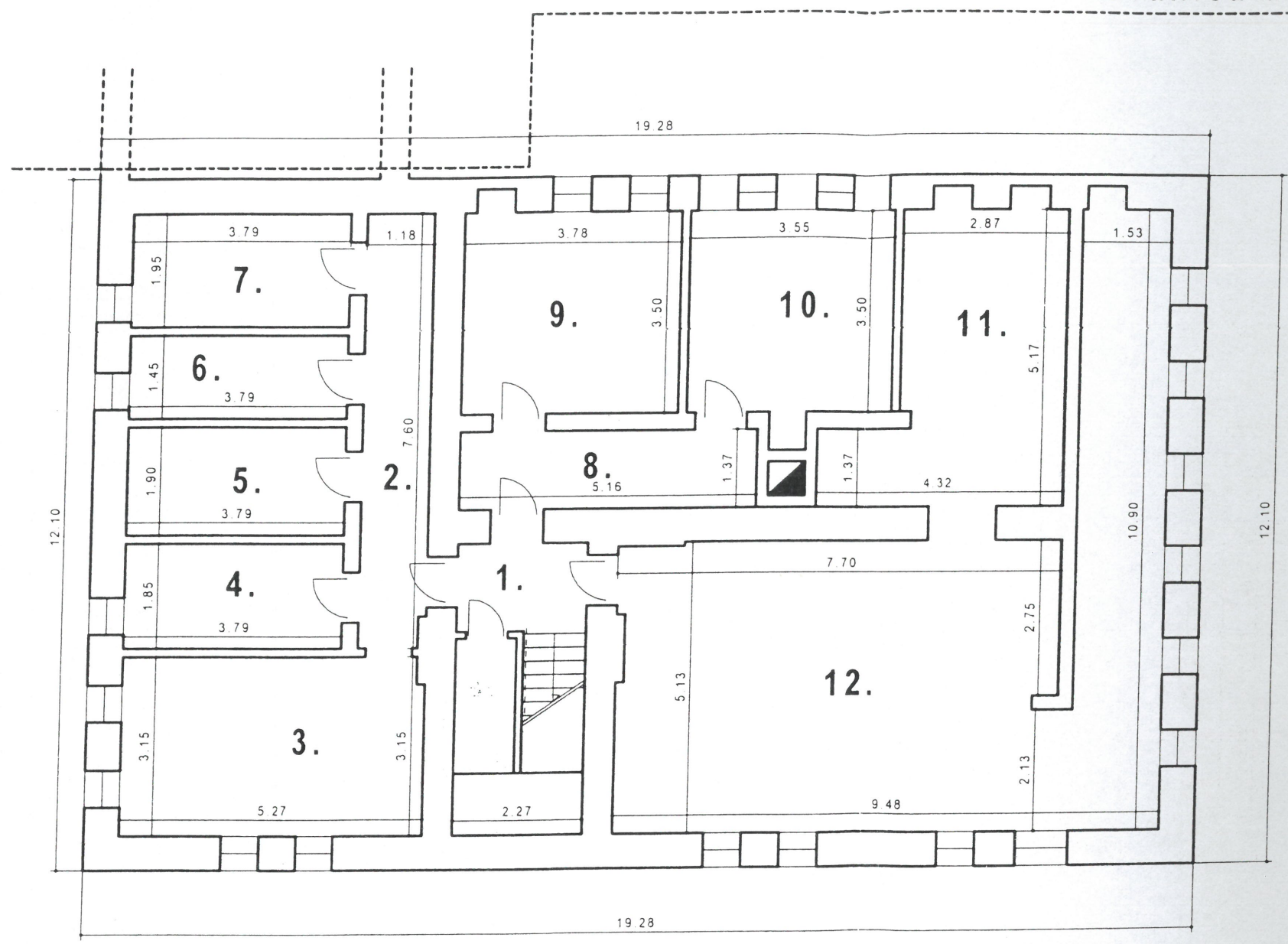


Granica działki



ZESTAWIENIE POWIERZCHNI			
PIWNICA			
Lp.	Nazwa pomieszczenia	rodzaj podłogi	Powierzchnia [m2]
1.	Kl. Schodowa	lastrico	11,65
2.	korytarz	beton	8,89
3.	pom. Gospod	beton	16,53
4.	pom. Gospod	beton	7,01
5.	rozdzielnia elektr.	beton	7,2
6.	magazyn oc.	beton	4,5
7.	magazyn oc.	beton	7,39
8.	korytarz	beton	7,07
9.	archiwum geod.	beton	13,22
10.	hydrofornia	beton	12,42
11.	kotłownia	beton	16,18
12.	kotłownia	beton	55,63
OGÓŁEM PIWNICE			167,69

RZUT PIWNIC W BUDYNKU GEODEZJI W SOCHACZEWIE

Inwentaryzował:	mgr inż. Grzegorz Siewkowski	UPR. PROJEKTOWE № 21/78	 POCP115	BIURO WYCEN I OBSŁUGI NIERUCHOMOŚCI 96-100 SKIERNIEWICE ul. MIODOWA 42 tel. (0-46)833-06-65 kom. 601-28-78-20 e-mail: bwion@interia.eu
Data:	10.2011r.	IMIE I NAZWISKO		

ADRES: Sochaczew, ul. Ziemowita 10 SKALA 1:100 RYS NR 1.