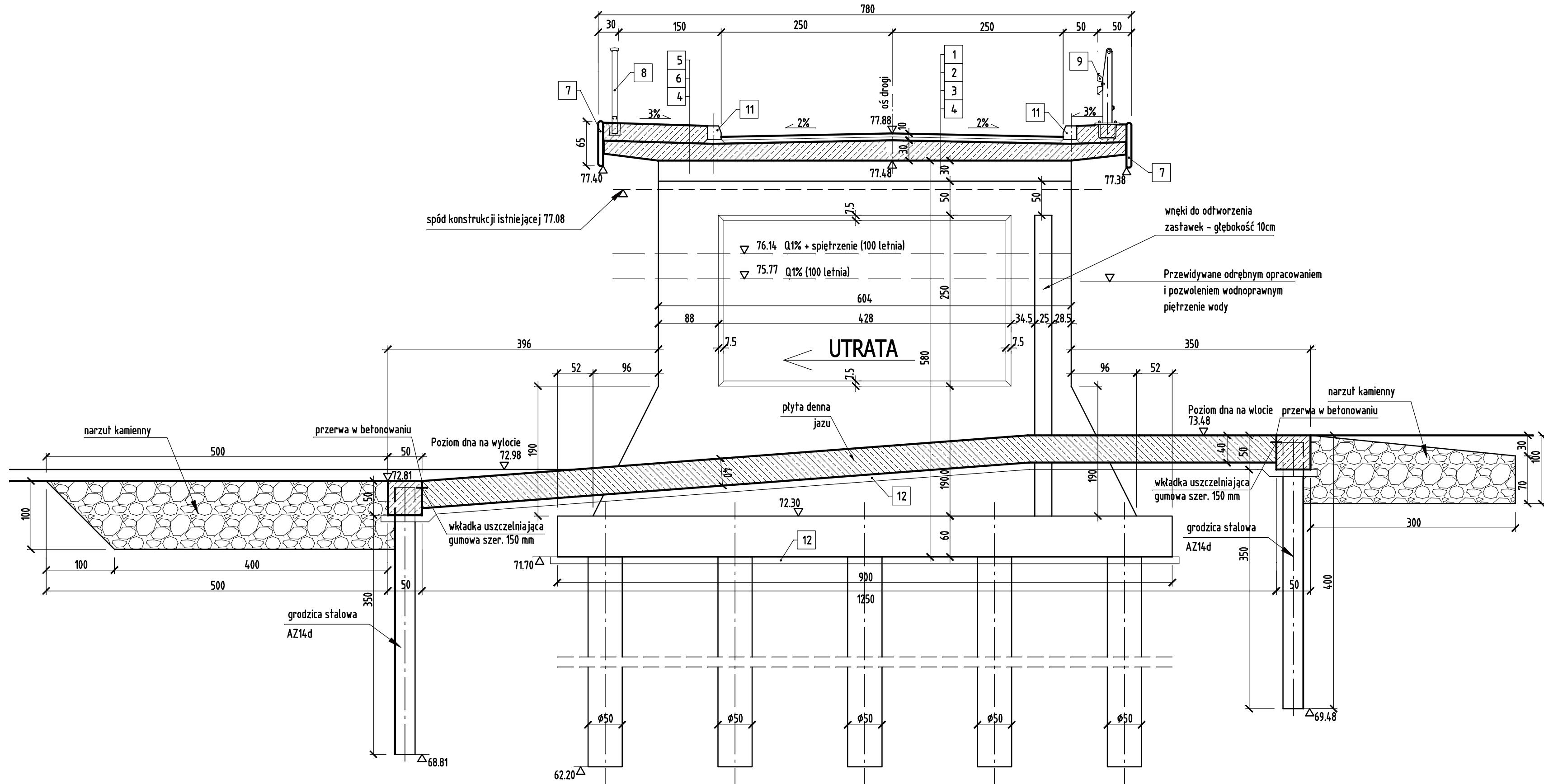
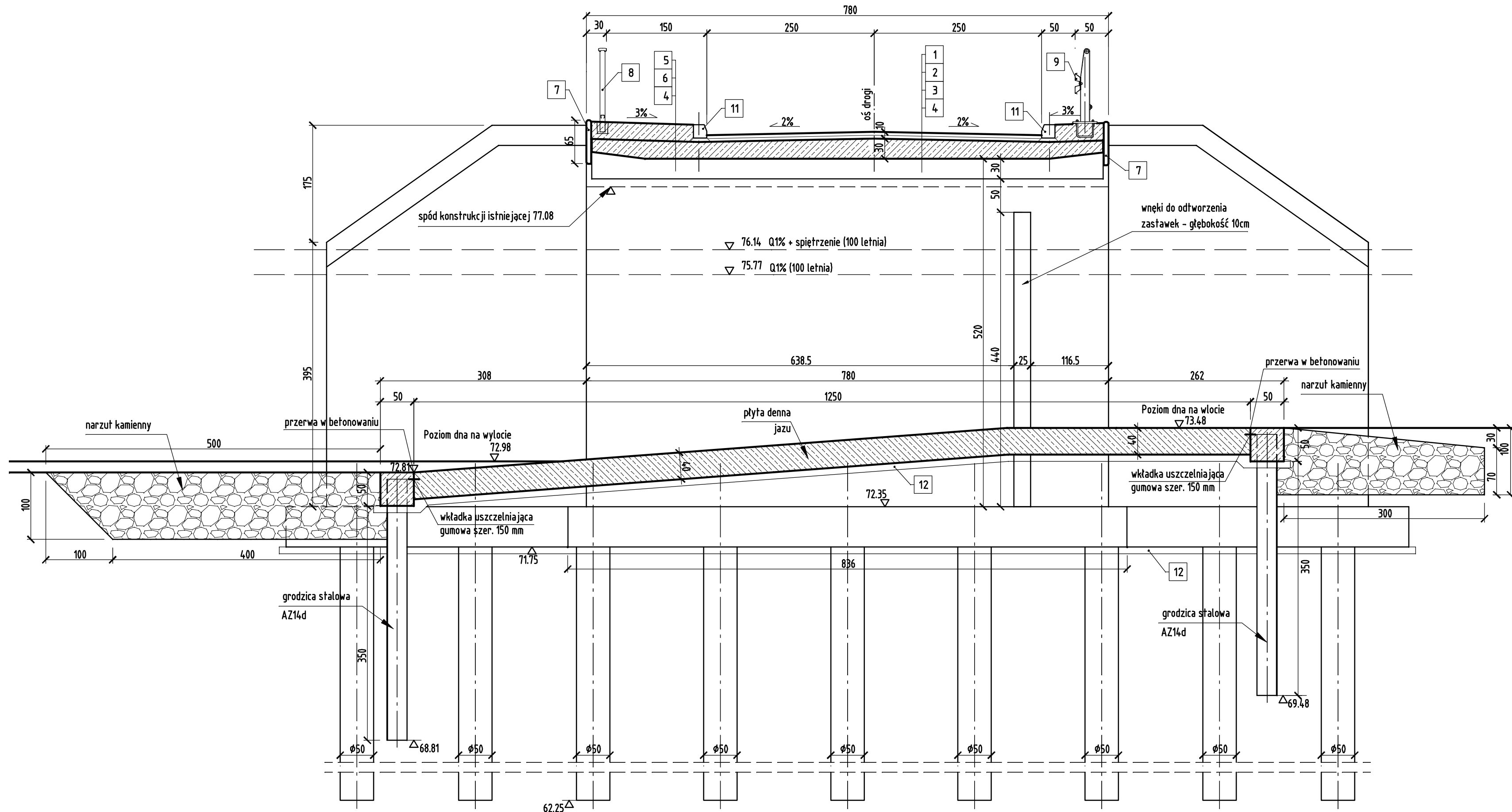


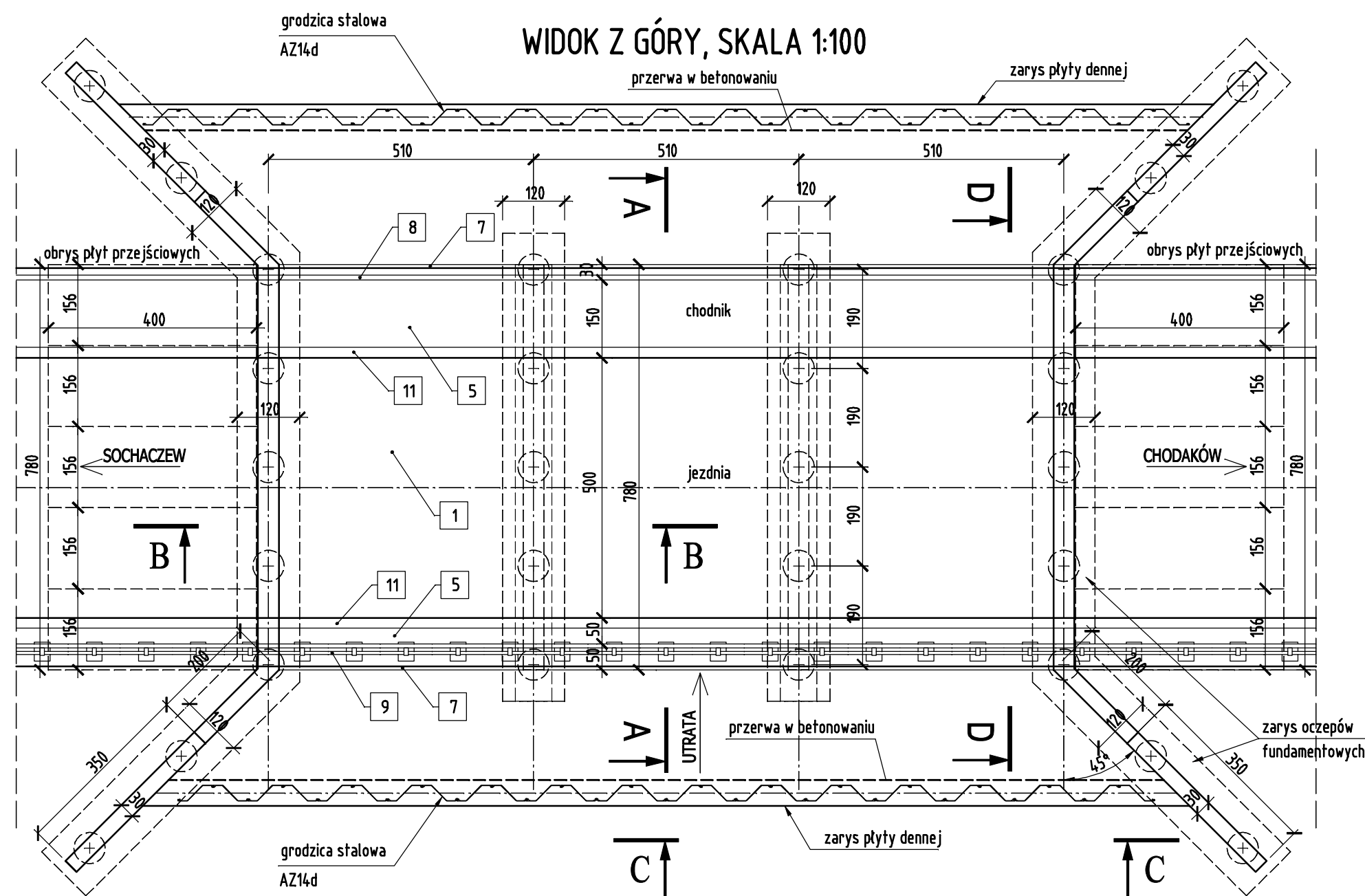
PRZĘCZÓJ POPRZECZNY A-A, SKALA 1:50



PRZĘCZÓJ POPRZECZNY D-D, SKALA 1:50

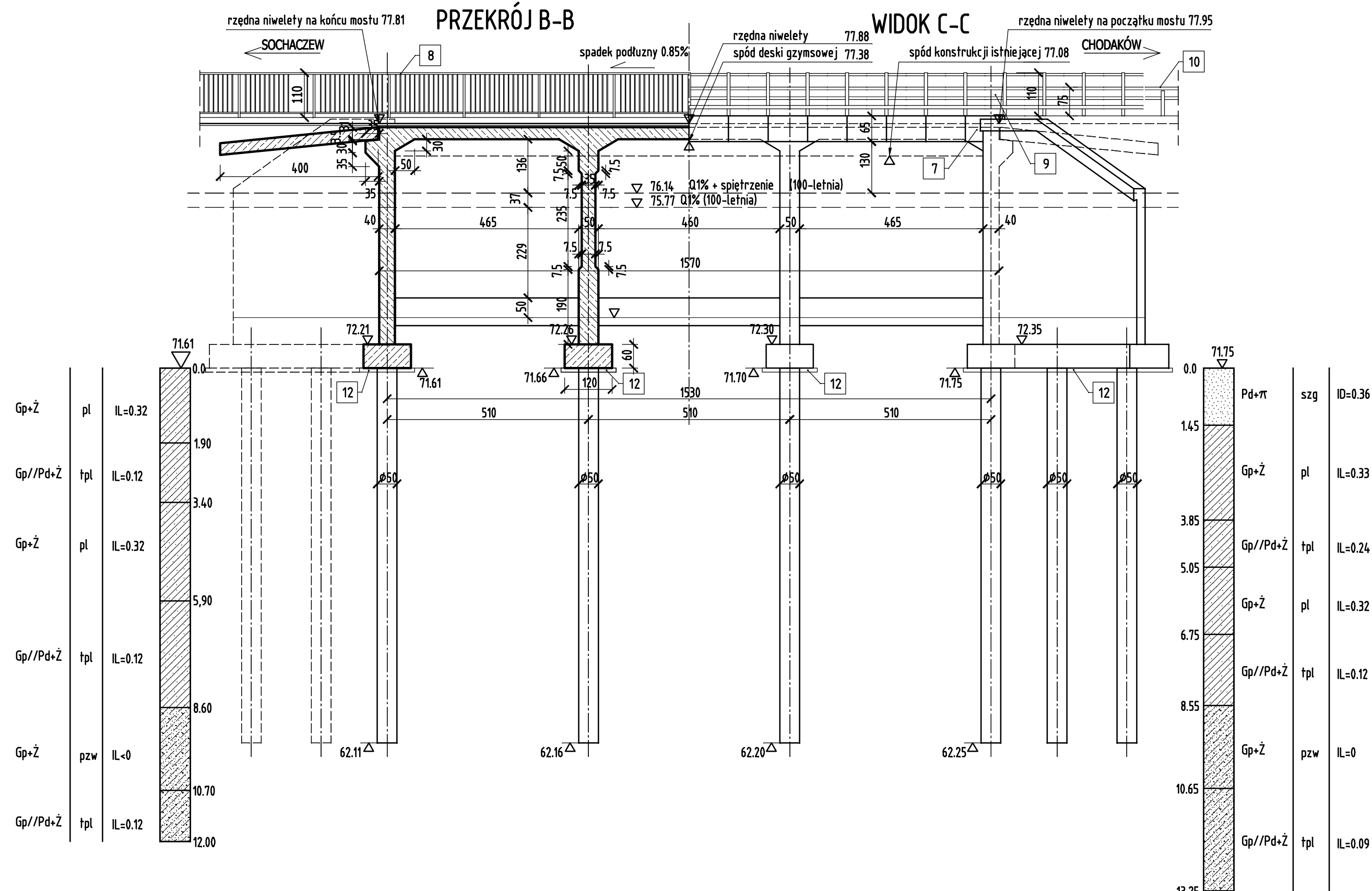


WIDOK Z GÓRY, SKALA 1:100



PRZĘCZÓJ B-B

WIDOK C-C



METRYKA OBIEKTU

1	SCHEMAT STATYCZNY	trójprętowy
2	ROZPIĘTOŚĆ	15,3 m
3	SZEROKOŚĆ	7,8 m
4	POSADOWIENIE	pośrodkowe
5	UŻYTE MATERIAŁY	beton C30/37, stal B500SP
6	KLASA OBCIĄŻENIA	"B"
7	SZEROKOŚĆ JEZDNI	2x2,5 m
8	SZEROKOŚĆ CHODNIKA	1,5 m

LEGENDA

1	warstwa ścierna gr. 4 cm
2	warstwa wiążąca gr. 5 cm
3	izolacja termozgrzewalna SBS gr. 1 cm
4	betonowa płyta pomostu
5	nawierzchnia chodnika poliuretanowo-epoksydowa gr 6 mm
6	betonowa kapa chodnikowa, beton C30/37
7	prefabrykowana żelbetonowa deska gzymsowa, beton C35/45
8	balustrada aluminiowa, h=110 cm, rozstaw słupków 190 cm
9	barieroporecz mostowa, h=110 cm, rozstaw słupków 100 cm
10	bariera drogowa SP-06
11	krawężnik kamienny
12	chudy beton, gr 10cm

**PRACOWNIA PROJEKTOWA**  
**PROMOST**  
**CONSULTING**

35-060 RZESZÓW, ul. Słowackiego 20 <http://www.promost.pl>  
tel. (0-17) 85-79-155, fax (0-17) 85-79-156; e-mail: biuro@promost.pl

Nazwa inwestycji: Przebudowa dwóch obiektów mostowych w ciągu ul. Młynarskiej w Sochaczewie

Tytuł rysunku: Rysunek ogólny przebudowy mostu nad kanałem młyńskim - obiekt mostowy nr 1

Projektant: mgr inż. Krzysztof Czarnik  
Opracował: mgr inż. Piotr Żółtowski  
Sprawdził: dr inż. Tomasz Siwowski

Inwestor:  
Powiatowy Zarząd Dróg  
w Sochaczewie

Stadium:  
**PW**

Data:  
**07.2008**

Skala:  
1:100  
1:50

Nr rysunku:  
**M1-1**