

I N F O R M A C J A

Szanowni Państwo,

w związku z ogłoszeniem rozporządzenia Rady Ministrów z dnia 17 czerwca 2021 r. w sprawie gmin, na terenie których będą stosowane szczególne zasady gospodarowania nieruchomościami, planowania i zagospodarowania przestrzennego oraz realizacji inwestycji celu publicznego w zakresie Centralnego Portu Komunikacyjnego (Dz.U. 2021 poz. 1305) (dalej: „Rozporządzenie”), wydanym na podstawie art. 28 ust. 1 ustawy z dnia 10 maja 2018 r. o Centralnym Porcie Komunikacyjnym (t.j. Dz. U. z 2020 r., poz. 234 ze zm.) (dalej: uCPK), uprzejmie informuję, iż na obszarze wskazanym w treści rozporządzenia, położonym na terenie gmin Baranów, Teresin i Wiskitki, obowiązywać będą wszystkie szczególne zasady gospodarowania nieruchomościami, planowania i zagospodarowania przestrzennego oraz realizacji inwestycji celu publicznego, o których mowa w art. 29 ust. 1 uCPK.

Pragnę zwrócić uwagę, że jedną ze szczególnych zasad gospodarowania jest prawo pierwokupu nieruchomości, z wyłączeniem samodzielnych lokali mieszkalnych, realizowane przez Spółkę Celową. W przypadku zbiegu prawa pierwokupu określonego w uCPK z prawem pierwokupu określonym w przepisach odrębnych, **pierwszym uprawnionym do wykonania prawa pierwokupu jest Spółka Celowa.**

Mając na względzie potencjalne skutki prawne zawarcia umowy przenoszącej własność nieruchomości na terenie objętym rozporządzeniem z pominięciem ustawowego prawa pierwokupu, zwracam się z prośbą o zwrócenie szczególnej uwagi na podpisywane umowy celem zapobiegnięcia powyższego. **W przypadku potrzeby udzielenia dodatkowych wyjaśnień, uprzejmie proszę o zwrócenie się do Centralnego Portu Komunikacyjnego sp. z o.o., Aleje Jerozolimskie 142b, tel. 539 188 404, e mail: ro@cpk.pl**

Z wyrazami szacunku



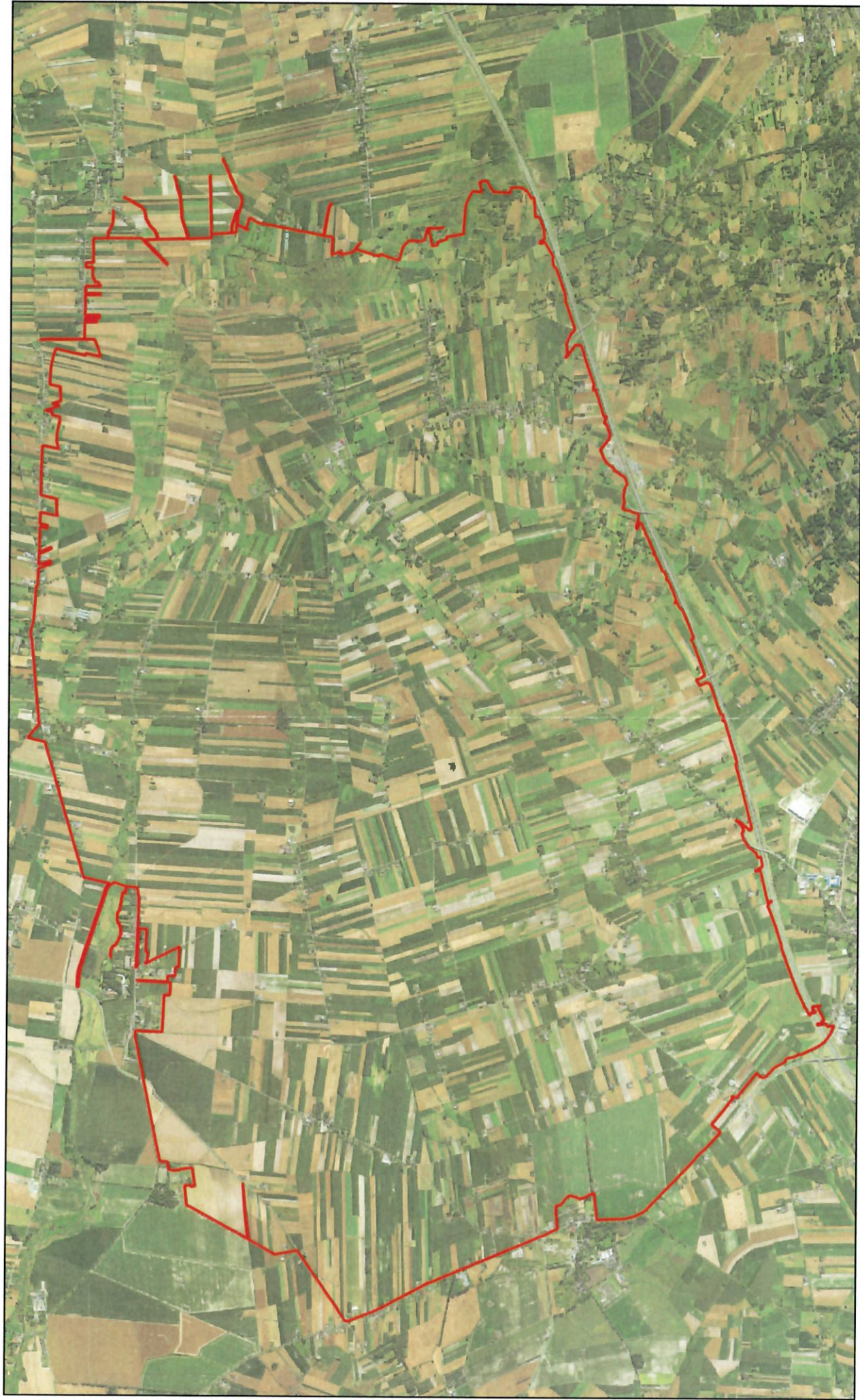
Patryk Felmet

Członek Zarządu


Załącznik:

- obszar, na którym zastosowanie znajduje prawo pierwokupu

Mapa obszaru, na którym stosuje się szczególną zasadę gospodarowania nieruchomościami, planowania i zagospodarowania przestrzennego oraz realizacji inwestycji celu publicznego określoną w art. 29 ust. 1 pkt 1-3 i 5 ustawy.



Legenda

-  granica obszaru przygotowania inwestycji

Skala

